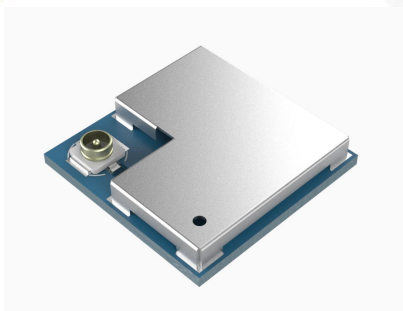


## ZETA<sup>®</sup> 低功耗广域网(LPWAN)

# ZETag模组

型号：MSTG-ST20



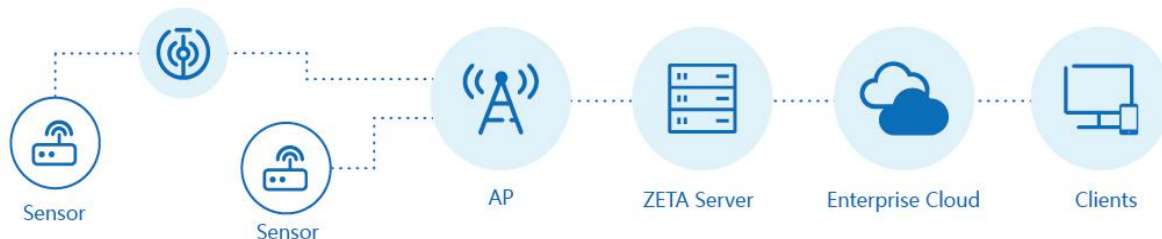
### 产品介绍

ZETag模组是纵行科技推出的，高度集成的低功耗窄带通信模块。该模块内置ZETag<sup>®</sup>协议，可接入纵行科技大范围无缝覆盖的城域物联网蜂窝。采用UART接口实现透明传输，提供标准的感应器接口以及简单友好的二次开发指令集。基于该新品，开发者可以快速实现大规模大范围覆盖的物联网应用，同时将开发的成本和风险降至最低。

### 适用范围

- 物流容器管理
- 货物全流程跟踪
- 无人化资产盘点
- 低成本、大范围数据采集
- 无线报警与安全系统
- 无线传感器网络

Note (Up to 4 hops)



### 功能特点

- 物联网终端与云端数据透传
- 低功耗，待机电流低至300nA
- 高稳定性，可靠性达到工业级别
- SMD元件，体积小



## 产品参数

产品型号	MSTG-ST20	
基本特性	封装	LCC
	尺寸	14*14*2.4 mm
供电	供电范围	1.8V~3.6V
	典型电压	3.3V
无线特性	传输协议	ZETag协议
	工作频段	470MHz~510MHz 920MHz~928MHz
	频率误差	±2ppm
	调制方式	M-FSK
	发射功率	≤13dBm
	接收灵敏度	无下行接收
功耗	传输速率	600bps
	发射电流	<25mA ( 10dBm )
工作环境	休眠电流	2μA
	工作温度	-30°C~70°C
	储存温度	-40°C~85°C

### 中国上海

上海市虹口区东大名路1098号  
(浦江国际金融广场) 20楼B室

+86 (0) 21-61320820

info@zifisense.com

www.zifisense.com

### 中国厦门

软件园3期A5栋803

+86 (0) 592 6070310

info@zifisense.com

www.zifisense.com

### 英国剑桥

Charles Babbage大道3号

+44(0) 1223 491 099

info@zifisense.com

www.zifisense.co.uk

连接智能 无处不在